

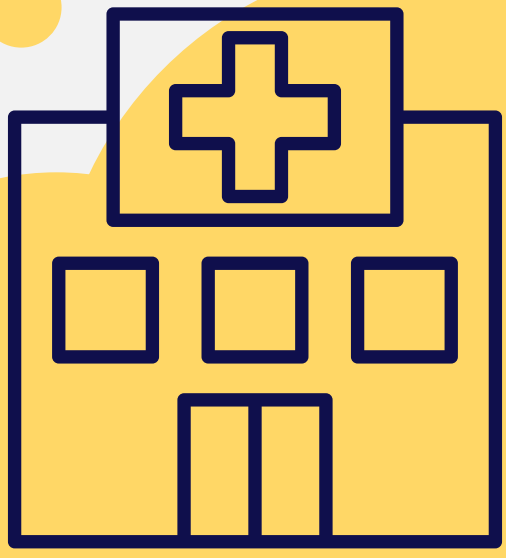
# Guía de servicios **DEL ESTADO**

Conoce dónde y cómo acceder a los beneficios y apoyos disponibles para la ciudadanía y las diferentes políticas públicas que se han desarrollado en el país.

**¡Te invito a  
hacer click!**

Mayo 2021





**Salud**



**Paso a Paso**



**Beneficios  
sociales**



**Educación**



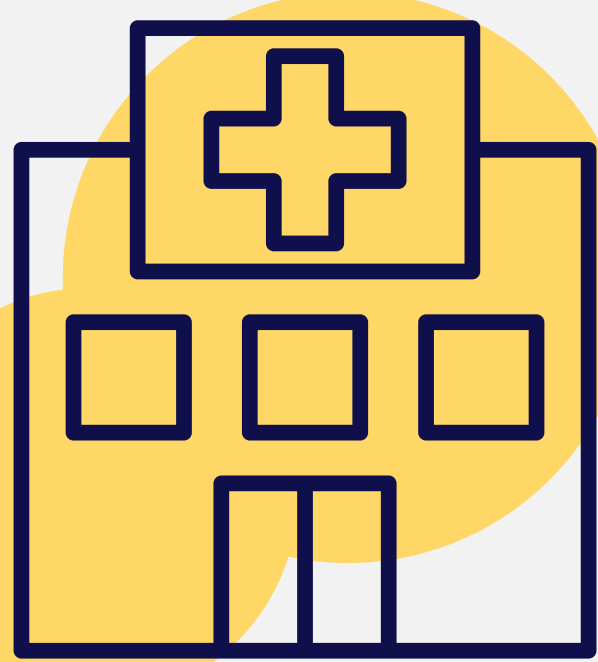
**Familia**



**Trabajo**



**Seguridad**



# Salud

## ▶ Hospital Digital

Nuevo modelo de atención en salud, centrado en el **paciente**, y que aprovecha el potencial de las tecnologías para acercar la atención a las personas. Accede con **más facilidad y rapidez** a atención médica general y a información relevante para el cuidado de tu salud.

Haz click aquí  
para entrar

## ▶ SaludableMente

Accede a **atención psicológica a través de videollamada** desde tu computador, tablet o celular. Visita la plataforma para conocer la **oferta actual de guías y orientaciones** de los ministerios y servicios del Estado en salud mental, de acuerdo a diferentes perfiles de interés.

Haz click aquí  
para entrar

## ▶ Yo Me Vacuno

Infórmate sobre el **proceso de vacunación** en el país, dónde acudir para inocularse y consulta el **calendario de Vacunación Covid-19**.

Haz click aquí  
para entrar

## ▶ Residencias sanitarias

Ofrece **gratuitamente** a personas que lo requieran, condiciones adecuadas para realizar **cuarentenas o aislamientos, seguros y efectivos**, acorde a la normativa vigente y con los requerimientos básicos asegurados durante los días que dure la medida.

Haz click aquí  
para entrar



# Paso a Paso

## ► **Comisaría Virtual**

De acuerdo a las modificaciones del Plan Paso a Paso, **puedes obtener permisos, salvoconductos e información** sobre los usos que les puedes dar.

Haz click aquí  
para entrar

## ► **Coronavirus**

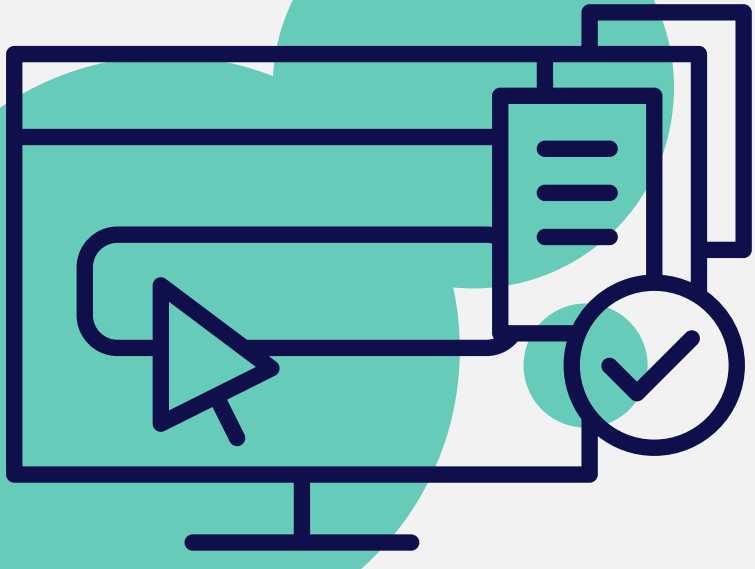
Encuentra **información oficial del Gobierno de Chile** sobre el plan de acción contra el Covid-19.

Haz click aquí  
para entrar

## ► **Búsqueda por comuna**

Revisa **en qué Paso se encuentra tu comuna** o la que necesites visitar.

Haz click aquí  
para entrar



# Beneficios sociales

## ▶ Red de Protección Social

Utiliza su buscador para **conocer los beneficios a los que puedes acceder** y facilita tus postulaciones. Solo debes responder algunas preguntas online para obtener resultados más precisos. **No necesitas ClaveÚnica.**

Haz click aquí para entrar

## ▶ Registro Social de Hogares

**Crea tu RSH o actualiza tu información.** El Registro Social de Hogares es un sistema de información cuyo fin es apoyar los procesos de selección de beneficiarios de un conjunto amplio de subsidios y programas sociales.

Haz click aquí para entrar

## ▶ IFE Ampliado

Postula aquí al **Ingreso Familiar de Emergencia**, ayuda económica que **busca apoyar a los hogares que se han visto más afectados** por la crisis sanitaria y económica provocada por el Covid-19.

Haz click aquí para entrar

## ▶ Bono Clase Media

Postula aquí al **aporte fiscal directo de hasta \$500.000**, no reembolsable, para trabajadores dependientes, independientes, empresarios individuales y personas que se encuentren cesantes, que cumplan los requisitos establecidos. **Se solicita 100% en línea, entre el 17 de abril y 17 de mayo de 2021.**

Haz click aquí para entrar



# Educación

## ▶ Aprendo en línea

Ingresa y encontrarás el material que necesitan niños, niñas y adolescentes **para seguir aprendiendo remotamente en pandemia.**

Haz click aquí para entrar



## ▶ Recursos para preescolares

Dispone de **una serie de orientaciones y actividades**, ordenadas de acuerdo a la edad de las niñas y niños, para **estimular su desarrollo.**

Haz click aquí para entrar



## ▶ Integra te acompaña

Pone a disposición de padres, madres y adultos responsable de niños y niñas de 3 meses a 5 años, una serie de **sugerencias y propuestas educativas para realizar en el hogar.**

Haz click aquí para entrar



## ▶ Biblioteca Digital Escolar

En esta biblioteca digital pueden **solicitar préstamos de libros y/o audiolibros** todos los directivos, docentes, estudiantes y funcionarios de establecimientos de Chile con dependencia municipal, particular subvencionada, administración delegada y servicio local de educación.

Haz click aquí para entrar





# Familia

## ► Elige vivir sano

Te ofrece **consejos y tutoriales para llevar una vida saludable** a través de actividad física y alimentación balanceada.

Haz click aquí para entrar

## ► Elige Cultura

La cultura te acompaña con o sin pandemia. Encuentra diferentes **panoramas artísticos, culturales y de entretenimiento** para disfrutar sin moverse del lugar en que estás.

Haz click aquí para entrar

## ► Personas mayores

Guía con los **principales beneficios del Estado** para este segmento etario.

Haz click aquí para entrar

## ► Vivifrail

**Guía de Ejercicios para personas mayores.** Revisa aquí el nuevo material en formato audiovisual.

Haz click aquí para entrar

## ► Cuidados domiciliarios

Programa de Senama que entrega **servicios de apoyo y cuidados para la realización de las actividades de la vida diaria a adultos mayores** que presentan dependencia moderada y/o severa, que no cuentan con un cuidador principal y que se encuentran en situación de vulnerabilidad socioeconómica, buscando **mejorar su calidad de vida y el resguardo de su autonomía, dignidad e independencia.**

Haz click aquí para entrar

Continúa en la siguiente página





# Familia

## ► **Crece Contigo**

Encuentra material de apoyo para la **vida familiar en contexto de pandemia**.

Haz click aquí para entrar

## ► **Subsidio de arriendo especial de Clase Media**

Postula aquí hasta el **31 de mayo**. Encontrarás un tutorial con los pasos a seguir.

Haz click aquí para entrar

## ► **Entrena en tu casa**

Revisa los **horarios de las clases en vivo**. Yoga, entrenamiento funcional, kickboxing, zumba, boxeo y karate.

Haz click aquí para entrar

## ► **Fono Infancia**

**Apoyo psicológico gratuito para la crianza**. Servicio de atención no presencial, confidencial y de cobertura nacional, atendido por un equipo de **especialistas en temas de infancia y familia**.

Haz click aquí para entrar

## ► **Apoyo a mujeres víctimas de violencia**

Encuentra información sobre **Centros de Atención y Reparación para mujeres víctimas y sobrevivientes de violencia sexual**, además de consejos y plataformas telefónicas.

Haz click aquí para entrar





# Trabajo

## ► Bolsa Nacional de Empleo

La BNE es el **portal de búsqueda y publicación de ofertas laborales** para todos los chilenos y chilenas.

Haz click aquí para entrar



## ► Orientación Laboral en Línea

Navega por la **plataforma de autoconsulta**, aprende a través de **talleres virtuales** o reserva una hora con nuestros orientadores laborales.

Haz click aquí para entrar



## ► Fórmate para el trabajo

Programa que busca **generar competencias laborales** en personas que se encuentren en situación de vulnerabilidad para aumentar la probabilidad de encontrar un empleo de calidad y/o, en caso de tratarse de trabajadores o trabajadoras independientes, aumentar sus ingresos. Ofrece líneas de acción orientadas a distintos públicos y estrategias diferenciadas: **Emprende, Inserción laboral, Transporte, Sectorial, Educación continua y Discapacidad.**

Haz click aquí para entrar



Continúa en la siguiente página





# Trabajo

## ► Cursos en línea

**Capacitación sin costo** en áreas relevantes para el mercado laboral actual: Salud y Bienestar; Tecnología de la Información; Emprendimiento; Idiomas; Deberes, Derechos e Inclusión; Habilidades sociolaborales para el mundo laboral y Sustentabilidad.

Haz click aquí  
para entrar



## ► Reinvéntate

Programa de formación de competencias laborales que busca **mejorar la empleabilidad** de personas con experiencia laboral, mayores de 18 años, que se encuentren sin trabajo y que pertenezcan al 80% más vulnerable de la población, mediante **cursos de capacitación, intermediación y acompañamiento sociolaboral**.

Haz click aquí  
para entrar



## ► Despega Mipe

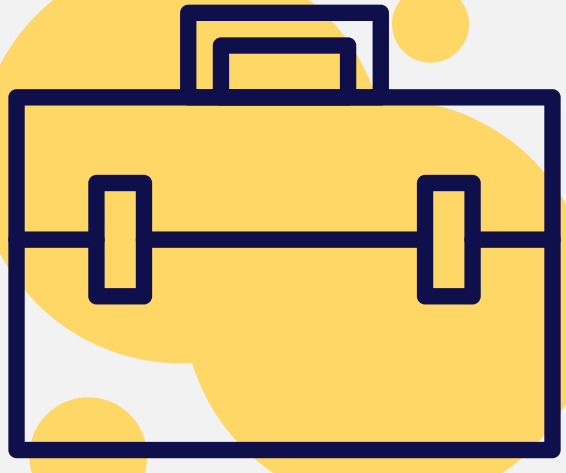
**Cursos sin costo** (en formato presencial y e-learning), para **todos quienes forman parte de una micro o pequeña empresa** a lo largo del país. Postulan de manera independiente los/as trabajadores/as, dueños, representantes legales y socios de las mipes.

Haz click aquí  
para entrar



Continúa en la  
siguiente página





# Trabajo

## ► Becas laborales

Programa de capacitación en **oficios** para el desarrollo de competencias laborales en personas vulnerables, cesantes, que buscan trabajo por primera vez o que tienen empleos precarios o de baja calificación, para que puedan **acceder a puestos laborales de calidad o trabajar de manera independiente**.

Haz click aquí  
para entrar

## ► Becas Fondo de Cesantía Solidario (BFCS)

Programa de capacitaciones en áreas de alta empleabilidad y que apunta a **mejorar las competencias laborales** de personas que sean beneficiarias activas del **Fondo de Cesantía Solidario**, para posibilitar su acceso a un empleo de calidad de manera dependiente o independiente.

Haz click aquí  
para entrar

## ► Subsidio al Empleo

Conoce el **apoyo directo para madres trabajadoras**, con hijos menores de dos años y el incentivo al **regreso de trabajadores** con contrato suspendido, y/o la contratación de nuevas personas.

Haz click aquí  
para entrar



# Seguridad

## ► Programa de Apoyo a Víctimas

Promueve que las **personas que han sido víctimas de delito, por medio del ejercicio de sus derechos**, superen las consecuencias negativas de la victimización y no sufran victimización secundaria, entregando **atención integral y especializada** con profesionales de diversas áreas: abogados/as, psicólogos/as y trabajadores/as sociales.

Haz click aquí  
para entrar

## ► S.T.O.P.

**Sistema Táctico de Operadores Policiales.** Puedes obtener información estadística y geo referenciada de los delitos ocurridos en tu barrio o ciudad.

Haz click aquí  
para entrar